

Пневматический привод одностороннего действия Серия SR



ОБЩИЕ ХАРАКТЕРИСТИКИ

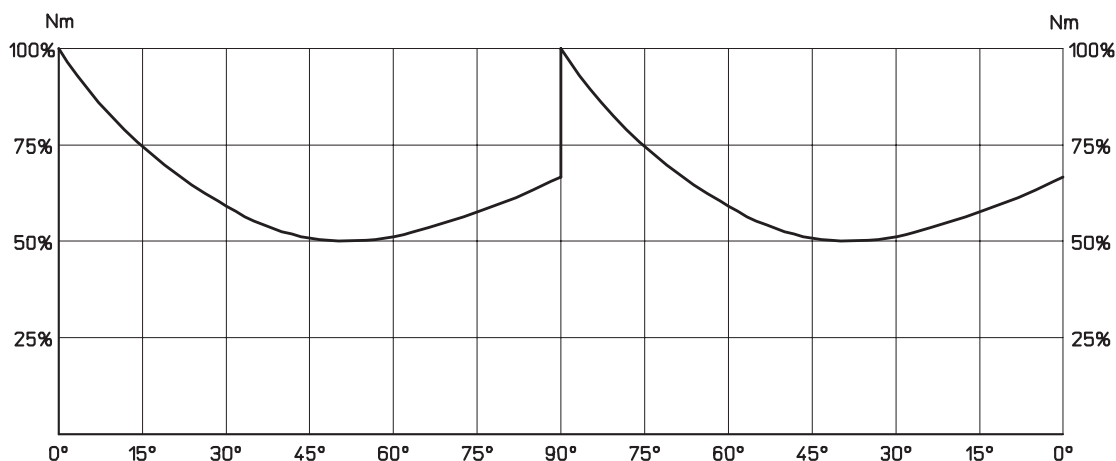
Рабочая температура	от 0° до +80°С, от -20° до +80°С при сухом воздухе (до +150°С по заказу)
Рабочее давление	Р _{мин.} - 5,6 Бар Р _{макс.} - 8,4 Бар
Крутящий момент	от 15 Н*м до 1 920 Н*м
Угол поворота	90°
Присоединение	под Namur либо ISO 5559/I ISO 1 с помощью монтажной плиты
Присоединение	согласно DIN/ISO 5211 DIN3337 F03-F16
Управление	сжатым очищенным воздухом, без смазки

* Первые три цифры в кодировке привода указывают на крутящий момент, развиваемый приводом при давлении воздуха 5,6 Бар

РЕМОНТНЫЕ КОМПЛЕКТЫ

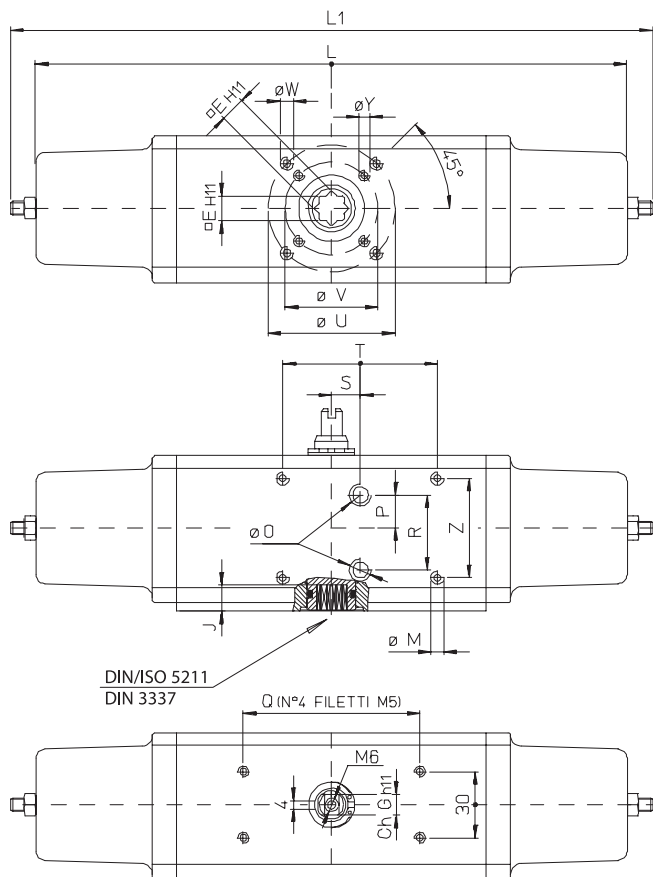
КОД ПРИВОДА	КОД УПЛОТНЕНИЯ
SR015401S	KGDI0014
SR030401S	KGDI0016
SR045401S	KGDI0017
SR060401S	KGDI0018
SR090401S	KGDI0019
SR120401S	KGDI0020
SR180401S	KGDI0021
SR240401S	KGDI0022
SR360401S	KGDI0023
SR480401S	KGDI0024
SR720401	KGDI0025
SR960401	KGDI0026
SR1440	KGSI1035
SR1920	KGDI0030
SR2880	KGSI2035

Таблица крутящих моментов

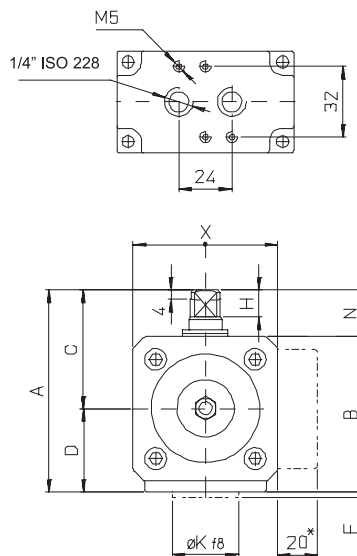


Размер	α°	2,5 бара - 40 PSI		3,5 бара - 50 PSI		4,2 бара - 60 PSI		5,6 бар - 80 PSI	
		воздух	пружина	воздух	пружина	воздух	пружина	воздух	пружина
SR 15	0°	7.5	5.0	9.3	6.3	11.3	7.5	15.0	10.0
	50°	3.7	3.7	4.7	4.7	5.6	5.6	7.5	7.5
	90°	5.0	7.5	6.3	9.3	7.5	11.3	10.0	15.0
SR 30	0°	15	10	18.8	12.5	22.5	15	30	20
	45°	7.5	7.5	9.4	9.4	11.3	11.3	15	15
	90°	10	15	12.5	18.8	15	22.5	20	30
SR 45	0°	22.5	15	28.1	18.8	33.9	22.5	45	30
	45°	11.1	11.1	13.9	13.9	16.8	16.8	22.5	22.5
	90°	15	22.5	18.8	28.1	22.5	33.9	30	45
SR 60	0°	30	20	37.5	25	45	30	60	40
	45°	15	15	18.8	18.8	22.5	22.5	30	30
	90°	20	30	25	37.5	30	45	40	60
SR 90	0°	45	30	56.4	37.5	67.5	45	90	60
	45°	22.5	22.5	28.2	28.2	33.9	33.9	45	45
	90°	30	45	37.5	56.4	45	67.5	60	90
SR 120	0°	60	40	75	50	90	60	120	80
	45°	30	30	37.5	37.5	45	45	60	60
	90°	40	60	50	75	60	90	80	120
SR 180	0°	90	60	112.5	75	135	90	180	120
	45°	45	45	56.2	56.2	67.5	67.5	90	90
	90°	60	90	75	112.5	90	135	120	180
SR 240	0°	120	80	150	100	180	120	240	160
	45°	60	60	75	75	90	90	120	120
	90°	80	120	80	150	120	180	160	240
SR 360	0°	180	120	225	150	270	180	360	240
	45°	90	90	112.5	112.5	135	135	180	180
	90°	120	180	150	225	180	270	240	360
SR 480	0°	240	160	300	200	360	240	480	320
	45°	120	120	150	150	180	180	240	240
	90°	160	240	200	300	240	360	320	480
SR 720	0°	360	240	450	300	540	360	720	480
	45°	180	180	225	225	270	270	360	360
	90°	240	360	300	450	360	540	480	720
SR 960	0°	480	320	600	400	720	480	960	640
	45°	240	240	300	300	360	360	480	480
	90°	320	480	400	600	480	720	640	960
SR 1440	0°			900	675			1440	1440
	45°			450	450			720	720
	90°			675	900			1080	1080
SR 1920	0°	960	640	1200	800	1440	960	1920	1280
	45°	480	480	600	600	720	720	960	960
	90°	640	960	800	1200	960	1440	1280	1920
SR 2880	0°	1440	960	1800	1200	2160	1440	2880	1920
	45°	720	720	900	900	1080	1080	1440	1440
	90°	960	1440	1200	1800	1440	2160	1920	2880

Размеры привода серии SR 15 - SR 180



Плита монтажная NAMUR



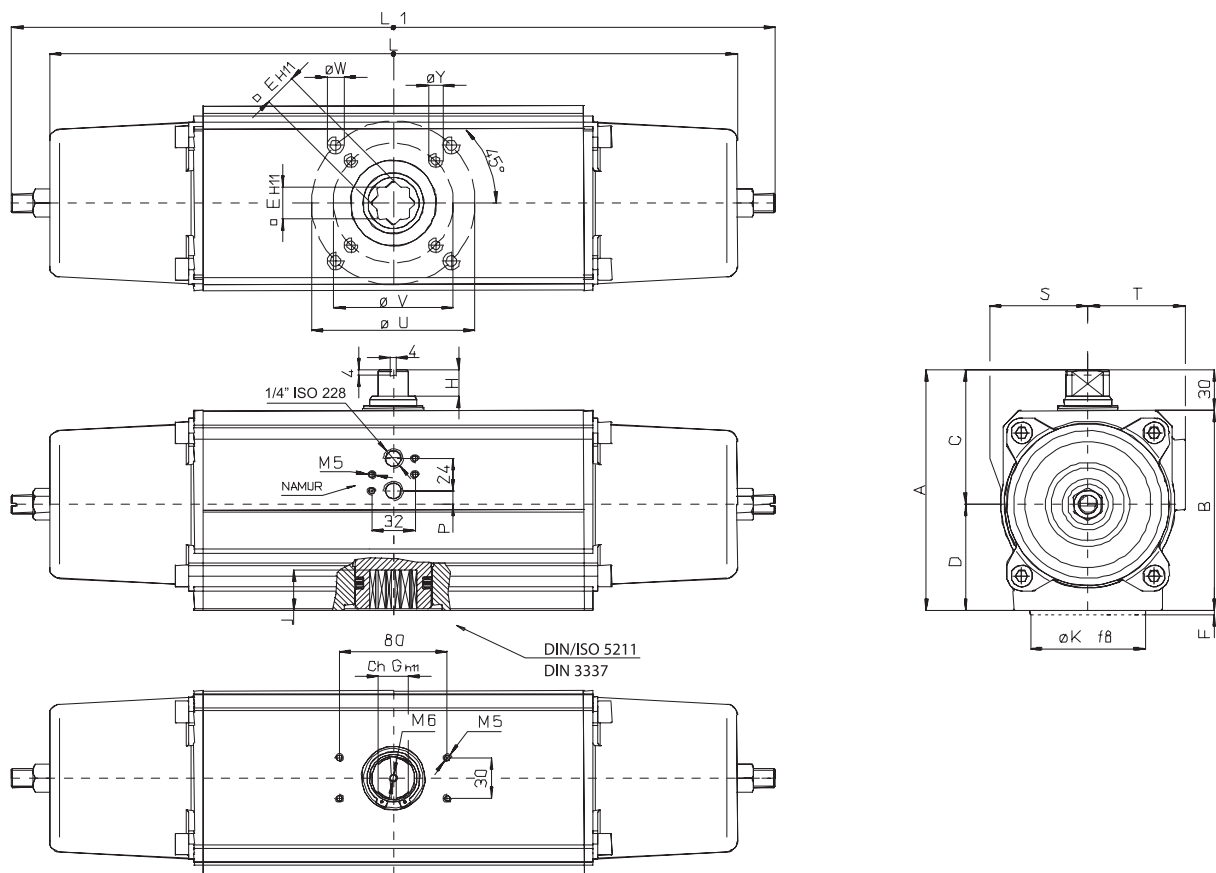
4

ПНЕВМАТИЧЕСКИЕ ПОВОРОТНЫЕ ПРИВОДЫ

ТАБЛИЦА РАЗМЕРОВ

КОД	SR015401S	SR030401S	SR030402S	SR045401S	SR060401S	SR090401S	SR120401S	SR180401S
Размер	SR 15 F03-F05	SR 30 F04	SR 30 F03-F05	SR 45 F05-F07	SR 60 F04	SR 90 F05-F07	SR 120 F05-F07	SR 180 F05-F07
L (мм)	194	218	218	259	288	362	372	402
L1 (мм)	221	240	240	294	320	357	368	436
A (мм)	80.4	90.4	90.4	97.5	116.4	126	136.4	148
B (мм)	60	70	70	77.5	86	96	106	118
X (мм)	55	65	65	72	80	90	100	112
C (мм)	47.5	52.5	52.5	56.5	70	75	80	86
D (мм)	32.7	37.7	37.7	41.5	46.5	51	56.4	62
E (мм)	9	11	11	14	14	17	17	22
J (мм)	10.2	12.2	12.2	16.3	16.3	19.3	19.3	24.3
G (мм)	9	10	10	12	12	15	15	19
H (мм)	10	13	13	13	13	16	17	19
N (мм)	20	20	20	20	30	30	30	30
ØM (мм)	M5x6	M5x6	M5x6	M5x6	M5x6	M5x6	M5x6	M5x6
ØO (резьбы)	G1/8	G1/8	G1/8	G1/8	G1/8	G1/8	G1/8	G1/8
P (мм)	12	17.9	17.9	17.9	21	21	21	25
Q (мм)	80	80	80	80	80	80	80	80
R (мм)	25	20.5	20.5	20.5	25	25	25	25
S (мм)	0	0	0	0	0	0	0	0
T (мм)	70	70	70	70	70	70	70	70
ØU (мм)	50	---	50	70	70	70	70	102
ØV (мм)	36	42	36	50	50	50	50	70
ØK (мм)	25-36	30	25-36	35-55	35-55	35-55	35-55	70
F (мм)	2	2	2	3	3	3	3	3
ØY (мм)	M5x9	M5x9	M5x9	M6x11	M6x11	M6x11	M6x11	M8x15
ØW (мм)	M6x11	---	M6x11	M8x15	M8x15	M8x15	M8x15	M10x17
Z (мм)	36	36	36	36	36	36	36	36
расход воздуха (дм ³ /цикл)	0.086	0.16	0.16	0.25	0.33	0.51	0.7	1.02
вес (кг)	1.3	2	2	2.4	3.5	4.6	6.7	9.4

Размеры привода серии SR 15 - SR 180



4

ТАБЛИЦА РАЗМЕРОВ

КОД	SR240401S	SR360401S	SR480401S	SR720401S	SR960401S
Размер	SR 240 F07-F10	SR 360 F10-F12	SR 480 F12	SR 720 F14	SR 960 F14
L (мм)	421	509	544	670	716
L1 (мм)	456	565.5	602	712	767
A (мм)	160	178	186.2	216	231
B (мм)	130	148	153.2	186	198
S (мм)	57.7	64.5	69	79	88
T (мм)	67	72	76	86.5	92
C (мм)	92	99.5	100.3	114.5	121
D (мм)	68	78.5	86.2	101.5	110
E (мм)	22	27	27	36	36
J (мм)	24.3	29.5	29.5	38.5	38.5
G (мм)	19	22	24	27	32
H (мм)	19	19.5	19.5	19.5	24.5
P (мм)	2	10	14	19	20
ØU (мм)	102	125	---	---	---
ØV (мм)	70	102	125	140	140
ØK (мм)	55-70	70-85	85	100	100
F (мм)	3	3	3	3	3
ØY (мм)	M8x15	M10x17	M12x21	M16x25	M16x25
ØW (мм)	M10x17	M12x21	---	---	---
расход воздух (дм ³ /цикл)	1.38	2.02	2.69	4.21	5.58
вес (кг)	11	15.9	19.2	26.7	34.4