

Фитинги. Серия 2000.

Присоединение: M5, G1/8, G1/4, G3/8, G1/2
R1/8, R1/4, R3/8, R1/2, R3/4



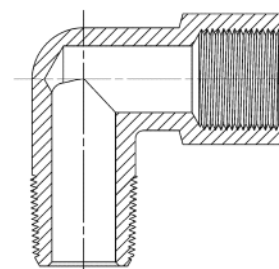
Во время монтажа на производстве часто бывает трудно определить требуемые размеры и типы соединений. Фитинги Camozzi Серии 2000 позволяют эффективно решить эту проблему.

Серия 2000 включает прямые, Y-образные, T-образные и крестообразные фитинги с наружной или внутренней присоединительной резьбой до G1/2.

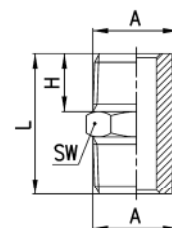
ОБЩИЕ ХАРАКТЕРИСТИКИ

Материалы	латунь OT58 покрытая никелем
Присоединение	трубная коническая ISO 7 (BSPT) трубная цилиндрическая ISO 228 (BSP)
Давление	40 бар
Рабочее тело	сжатый воздух и жидкости под низким давлением
Температура	-40°C + 120°C

Фитинги. Серия 2000

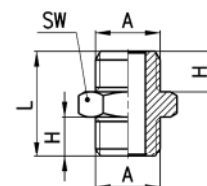


Фитинги Мод. 2500



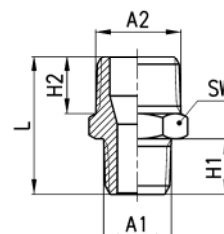
РАЗМЕРЫ				
Мод.	A	H	L	SW
2500 1/8	R1/8	7,5	19,5	12
2500 1/4	R1/4	11	27	14
2500 3/8	R3/8	11,5	28	17
2500 1/2	R1/2	14	33,5	22
2500 3/4	R3/4	16,5	40	27

Фитинги Мод. 2501



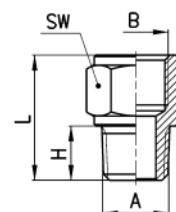
РАЗМЕРЫ				
Мод.	A	H	L	SW
2501 M5	M5	4	11,5	8
2501 1/8	G1/8	6	16,5	13
2501 1/4	G1/4	8	21	17
2501 3/8	G3/8	9	23	19
2501 1/2	G1/2	10	25,5	24

Фитинги Мод. 2510



РАЗМЕРЫ						
Мод.	A1	A2	H1	H2	L	SW
2510 1/8-1/4	R1/8	R1/4	7,5	11	23,5	14
2510 1/8-3/8	R1/8	R3/8	7,5	11,5	24	17
2510 1/4-3/8	R1/4	R3/8	11	11,5	27,5	17
2510 1/4-1/2	R1/4	R1/2	11	14	30,5	22
2510 3/8-1/2	R3/8	R1/2	11,5	14	31	22
2510 1/2-3/4	R1/2	R3/4	14	16,5	37,5	27

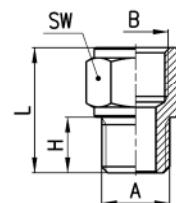
Фитинги Мод. 2520



РАЗМЕРЫ

Мод.	A	B	H	L	SW
2520 1/8-1/8	R1/8	G1/8	7,5	17,5	13
2520 1/8-1/4	R1/8	G1/4	7,5	19	17
2520 1/8-3/8	R1/8	G3/8	7,5	20	20
2520 1/4-1/4	R1/4	G1/4	11	22,5	17
2520 1/4-3/8	R1/4	G3/8	11	23,5	20
2520 1/4-1/2	R1/4	G1/2	11	27,5	24
2520 3/8-3/8	R3/8	G3/8	11,5	24	20
2520 3/8-1/2	R3/8	G1/2	11,5	28	24
2520 1/2-1/2	R1/2	G1/2	14	30,5	24

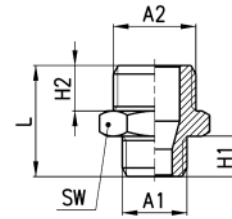
Фитинги Мод. 2521



РАЗМЕРЫ

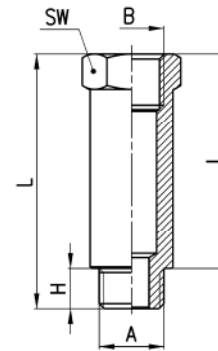
Мод.	A	B	H	L	SW
2521 M5-1/8	M5	G1/8	4	14	13
2521 1/8-1/8	G1/8	G1/8	6	16	13
2521 1/8-1/4	G1/8	G1/4	6	17,5	17
2521 1/8-3/8	G1/8	G3/8	6	18,5	20
2521 1/4-1/4	G1/4	G1/4	8	19,5	17
2521 1/4-3/8	G1/4	G3/8	8	20,5	20
2521 1/4-1/2	G1/4	G1/2	8	24,5	24
2521 3/8-3/8	G3/8	G3/8	9	21,5	20
2521 3/8-1/2	G3/8	G1/2	9	25,5	24
2521 1/2-1/2	G1/2	G1/2	10	26,5	24

Фитинги Мод. 2511



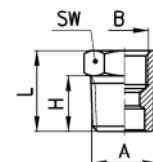
РАЗМЕРЫ						
Мод.	A1	A2	H1	H2	L	SW
2511 M5-1/8	M5	G1/8	4	6	14,5	13
2511 1/8-1/4	G1/8	G1/4	6	8	19	17
2511 1/8-3/8	G1/8	G3/8	6	9	20	19
2511 1/4-3/8	G1/4	G3/8	8	9	22	19
2511 1/4-1/2	G1/4	G1/2	8	10	23,5	24
2511 3/8-1/2	G3/8	G1/2	9	10	24,5	24

Фитинги Мод. 2525



РАЗМЕРЫ						
Мод.	A	B	H	I	L	SW
2525 1/8-16	G1/8	G1/8	6	16	22	13
2525 1/8-36	G1/8	G1/8	6	36	42	13
2525 1/4-27	G1/4	G1/4	8	27	35	17
2525 1/4-43	G1/4	G1/4	8	43	51	17

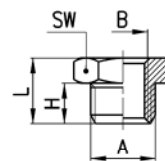
Фитинги Мод. 2530



РАЗМЕРЫ					
Мод.	A	B	H	L	SW
2530 1/4-1/8	R1/4	G1/8	11	16	14
2530 3/8-1/8	R3/8	G1/8	11,5	16,5	17
2530 1/2-1/8	R1/2	G1/8	14	19,5	22
2530 3/8-1/4	R3/8	G1/4	11,5	16,5	17
2530 1/2-1/4	R1/2	G1/4	14	19,5	22
2530 1/2-3/8	R1/2	G3/8	14	19,5	22
2530 3/4-1/2	R3/4	G1/2	16,5	23,5	27

Фитинги Мод. 2531

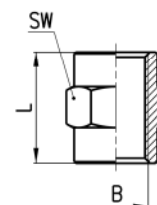
* = Модели с проходной резьбой.



РАЗМЕРЫ

Мод.	A	B	H	L	SW	
2531 1/8-M5	G1/8	M5	6	10,5	13	*
2531 1/4-1/8	G1/4	G1/8	8	13	17	*
2531 3/8-1/8	G3/8	G1/8	9	14	19	
2531 3/8-1/4	G3/8	G1/4	9	14	19	*
2531 1/2-1/8	G1/2	G1/8	10	15,5	24	
2531 1/2-1/4	G1/2	G1/4	10	15,5	24	
2531 1/2-3/8	G1/2	G3/8	10	15,5	24	*

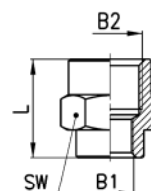
Фитинги Мод. 2543



РАЗМЕРЫ

Мод.	B	L	SW
2543 M5	M5	11	8
2543 1/8	G1/8	15	13
2543 1/4	G1/4	22	17
2543 3/8	G3/8	23	20
2543 1/2	G1/2	28	24

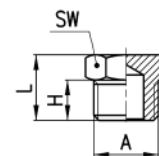
Фитинги Мод. 2553



РАЗМЕРЫ

Мод.	B1	B2	L	SW
2553 M5-1/8	M5	G1/8	13,5	13
2553 1/8-1/4	G1/8	G1/4	17	17
2553 1/8-3/8	G1/8	G3/8	18	20
2553 1/8-1/2	G1/8	G1/2	21,5	24
2553 1/4-3/8	G1/4	G3/8	19,5	20
2553 1/4-1/2	G1/4	G1/2	23	24
2553 3/8-1/2	G3/8	G1/2	24	24

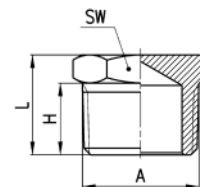
Фитинги Мод. 2611



РАЗМЕРЫ

Мод.	A	H	L	SW
2611 M5	M5	4	7,5	8
2611 1/8	G1/8	6	10,5	13
2611 1/4	G1/4	8	13	17
2611 3/8	G3/8	9	14	19
2611 1/2	G1/2	10	15,5	24

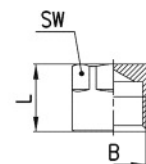
Фитинг Мод. 2610 3/4



РАЗМЕРЫ

Мод.	A	H	L	SW
2610 3/4	R3/4	16,5	23	27

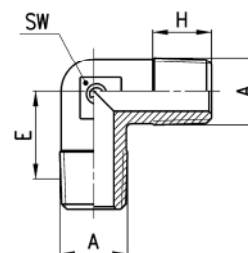
Фитинги Мод. 2613



РАЗМЕРЫ

Мод.	B	L	SW
2613 1/8	G1/8	11	12
2613 1/4	G1/4	13,5	15
2613 3/8	G3/8	15,5	18
2613 1/2	G1/2	22,5	19

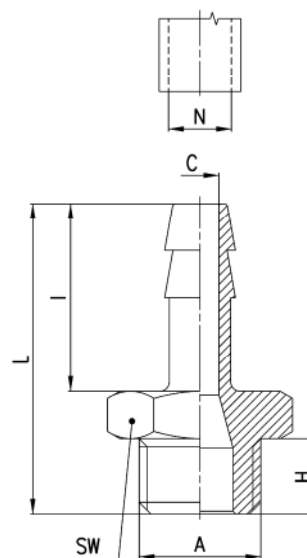
Фитинги Мод. 2010



РАЗМЕРЫ

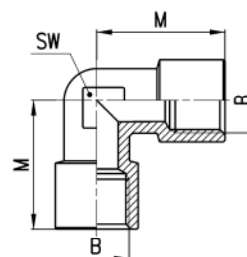
Мод.	A	E	H	SW
2010 1/8	R1/8	11,5	7,5	9
2010 1/4	R1/4	13,5	11	12
2010 3/8	R3/8	15,5	11,5	14
2010 1/2	R1/2	16	14	16

Фитинги Мод. 2601



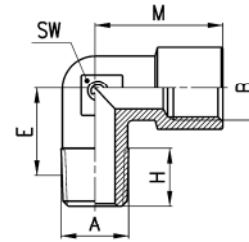
РАЗМЕРЫ							
Мод.	N	A	C	H	I	L	SW
2601 2-M5	2	M5	1,2	4	8	16	8
2601 4,5-M5	4	M5	2,5	4	15	23	8
2601 7-1/8	7	G1/8	4	6	20	30	12
2601 7-1/4	7	G1/4	4	8	20	33	17
2601 8-1/8	8	G1/8	5	6	20	30	12
2601 9-1/8	9	G1/8	5,5	6	20	30	12
2601 9-1/4	9	G1/4	6	8	20	33	17
2601 9-3/8	9	G3/8	6	9	20	34	19
2601 12-1/4	12	G1/4	8,5	8	20	33	17
2601 12-3/8	12	G3/8	9	9	20	34	19
2601 12-1/2	12	G1/2	9	10	20	35,5	24
2601 17-3/8	17	G3/8	12	9	24	38	19
2601 17-1/2	17	G1/2	13	10	24	39,5	24

Фитинги Мод. 2013



РАЗМЕРЫ			
Мод.	B	M	SW
2013 1/8	G1/8	19	12
2013 1/4	G1/4	23	14
2013 3/8	G3/8	25	16
2013 1/2	G1/2	31,5	20

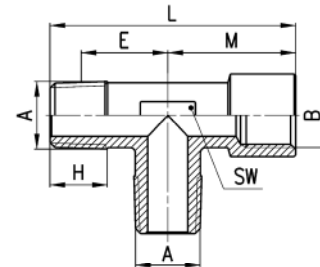
Фитинги Мод. 2020



РАЗМЕРЫ

Мод.	A	B	E	H	M	SW
2021 M5-M5	M5	M5	9	4	10,5	9
2020 1/8-1/8	R1/8	G1/8	11,5	8,5	19	12
2020 1/4-1/4	R1/4	G1/4	15	11	23	14
2020 3/8-3/8	R3/8	G3/8	15	11,5	25	16
2020 1/2-1/2	R1/2	G1/2	17,5	14	31,5	20

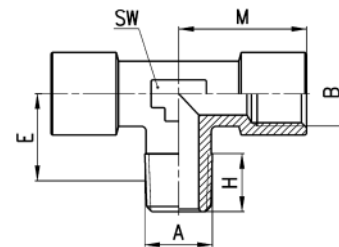
Фитинги Мод. 2050



РАЗМЕРЫ

Мод.	A	B	E	H	L	M	SW
2050 1/8-1/8	R1/8	G1/8	11,5	8,5	37	19	12
2050 1/4-1/4	R1/4	G1/4	15	11	46	23	14
2050 3/8-3/8	R3/8	G3/8	15	11,5	48,5	25	16
2050 1/2-1/2	R1/2	G1/2	17,5	14	60,5	31,5	20

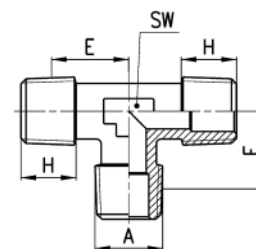
Фитинги Мод. 2060



РАЗМЕРЫ

Мод.	A	B	E	H	M	SW
2060 1/8-1/8	R1/8	G1/8	11,5	8,5	19	12
2060 1/4-1/4	R1/4	G1/4	15	11	23	14
2060 3/8-3/8	R3/8	G3/8	15	11,5	25	16
2060 1/2-1/2	R1/2	G1/2	17,5	14	31,5	20

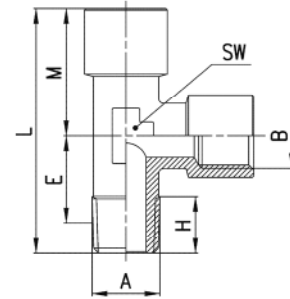
Фитинги Мод. 2080



РАЗМЕРЫ

Мод.	A	E	H	SW
2080 1/8	R1/8	11,5	7,5	9
2080 1/4	R1/4	13,5	11	12
2080 3/8	R3/8	15,5	11,5	14
2080 1/2	R1/2	16	14	16

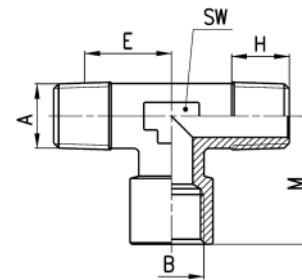
Фитинги Мод. 2070



РАЗМЕРЫ

Мод.	A	B	E	H	L	M	SW
2070 1/8-1/8	R1/8	G1/8	11,5	8,5	37	19	12
2070 1/4-1/4	R1/4	G1/4	15	11	46	23	14
2070 3/8-3/8	R3/8	G3/8	15	11,5	48,5	25	16
2070 1/2-1/2	R1/2	G1/2	17,5	14	60,5	31,5	20

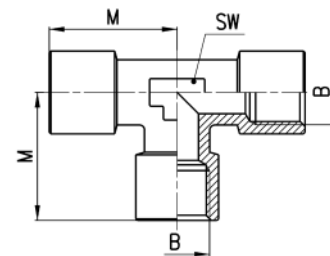
Фитинги Мод. 2090



РАЗМЕРЫ

Мод.	A	B	E	H	M	SW
2090 1/8-1/8	R1/8	G1/8	11,5	8,5	19	12
2090 1/4-1/4	R1/4	G1/4	15	11	23	14
2090 3/8-3/8	R3/8	G3/8	15	11,5	25	16
2090 1/2-1/2	R1/2	G1/2	17,5	14	31,5	20

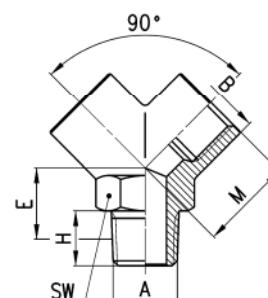
Фитинги Мод. 2003



РАЗМЕРЫ

Мод.	B	M	SW
2003 1/8	G1/8	19	12
2003 1/4	G1/4	23	14
2003 3/8	G3/8	25	16
2003 1/2	G1/2	31,5	20

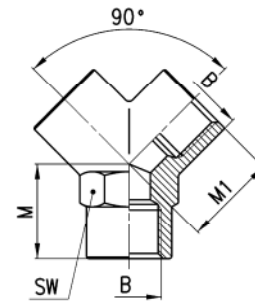
Фитинги Мод. 2040



РАЗМЕРЫ

Мод.	A	B	E	H	M	SW
2040 1/8-1/8	R1/8	G1/8	13	8,5	17,5	14
2040 1/4-1/4	R1/4	G1/4	13	10,5	18,5	17
2040 3/8-3/8	R3/8	G3/8	18	12	22,5	22
2040 1/2-1/2	R1/2	G1/2	22,5	15	28	26

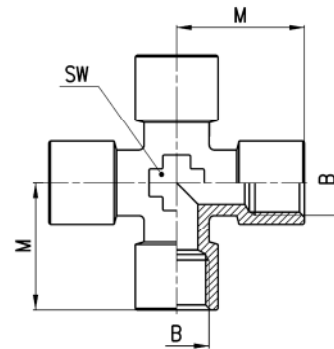
Фитинги Мод. 2043



РАЗМЕРЫ

Мод.	B	M	M1	SW
2043 1/8	G1/8	17,5	17,5	14
2043 1/4	G1/4	19	18,5	17
2043 3/8	G3/8	23,5	22,5	22
2043 1/2	G1/2	28	28	26

Фитинги Мод. 2033

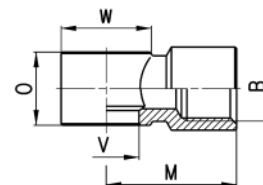


РАЗМЕРЫ

Мод.	B	M	SW
2033 1/8	G1/8	19	12
2033 1/4	G1/4	23	14
2033 3/8	G3/8	25	16

Фитинги Мод. 2023

- Собирается с Мод. 1631, 1635.
 • Сборка возможна с Мод. SCU, SCO, SVU...M5.
 * Только для сборки с Мод. 1635.

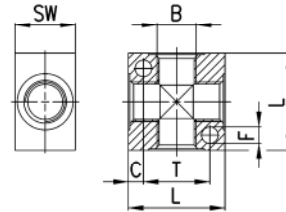


РАЗМЕРЫ

Мод.	B	M	O	V	W
2023 M5-M5	M5	10,5	9	5,1	□ 9
2023 M5-M6	M6	10,5	9	5,1	□ 9 •
2023 1/8-1/8	G1/8	20	14,5	9,8	∅ 14
2023 1/4-1/4	G1/4	23,5	14,5	13,2	∅ 18 *
2023 3/8-3/8	G3/8	26,5	14,5	16,7	∅ 21 *

Фитинги Мод.3033

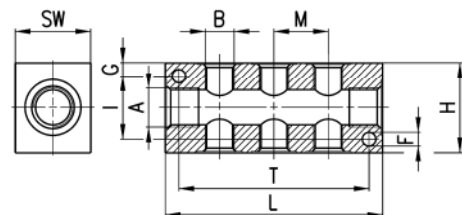
Материал - анодированный алюминий.



РАЗМЕРЫ

Мод.	B	C	F	L	T	SW
3033 1/8	G1/8	4	4,5	25	17	16
3033 1/4	G1/4	5	5,5	32	22	20
3033 3/8	G3/8	7	5,5	40	26	25
3033 1/2	G1/2	8	5,5	50	34	30

Фитинги Мод. 3043

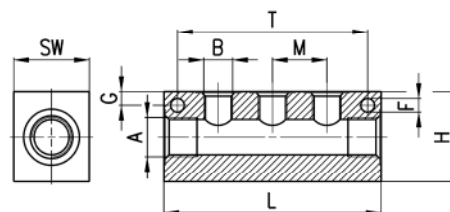
Материал - анодированный алюминий.
Мод. 3043...D... - выходы с двух сторон.

РАЗМЕРЫ

Мод.	A	Кол-во двойных выходов (B)	B	F	G	H	I	L	M	T	SW
3043 1/4-3D-1/8	1/4	3	1/8	4,5	4,5	30	21	72	18	63	20
3043 1/4-4D-1/8	1/4	4	1/8	4,5	4,5	30	21	90	18	81	20
3043 1/4-5D-1/8	1/4	5	1/8	4,5	4,5	30	21	108	18	99	20
3043 1/4-6D-1/8	1/4	6	1/8	4,5	4,5	30	21	126	18	117	20
3043 3/8-3D-1/4	3/8	3	1/4	5,5	6	40	28	92	24	75	25
3043 3/8-4D-1/4	3/8	4	1/4	5,5	6	40	28	116	24	99	25
3043 3/8-5D-1/4	3/8	5	1/4	5,5	6	40	28	140	24	123	25
3043 3/8-6D-1/4	3/8	6	1/4	5,5	6	40	28	164	24	147	25
3043 1/2-3D-3/8	1/2	3	3/8	5,5	6,5	50	37	104	26	85	30
3043 1/2-4D-3/8	1/2	4	3/8	5,5	6,5	50	37	130	26	111	30
3043 1/2-5D-3/8	1/2	5	3/8	5,5	6,5	50	37	156	26	137	30
3043 1/2-6D-3/8	1/2	6	3/8	5,5	6,5	50	37	182	26	163	30

Фитинги Мод. 3053

Материал - анодированный алюминий.
Мод. 3053...L... - выходы с одной стороны.



РАЗМЕРЫ

Мод.	A	Кол-во выходов (B)	B	F	G	H	L	M	T	SW
3053 1/4-3L-1/8	1/4	3	1/8	4,5	4,5	30	72	18	63	20
3053 1/4-4L-1/8	1/4	4	1/8	4,5	4,5	30	90	18	81	20
3053 1/4-5L-1/8	1/4	5	1/8	4,5	4,5	30	108	18	99	20
3053 1/4-6L-1/8	1/4	6	1/8	4,5	4,5	30	126	18	117	20
3053 3/8-3L-1/4	3/8	3	1/4	5,5	6	40	92	24	75	25
3053 3/8-4L-1/4	3/8	4	1/4	5,5	6	40	116	24	99	25
3053 3/8-5L-1/4	3/8	5	1/4	5,5	6	40	140	24	123	25
3053 3/8-6L-1/4	3/8	6	1/4	5,5	6	40	164	24	147	25
3053 1/2-3L-3/8	1/2	3	3/8	5,5	6,5	50	104	26	85	30
3053 1/2-4L-3/8	1/2	4	3/8	5,5	6,5	50	130	26	111	30
3053 1/2-5L-3/8	1/2	5	3/8	5,5	6,5	50	156	26	137	30
3053 1/2-6L-3/8	1/2	6	3/8	5,5	6,5	50	182	26	163	30