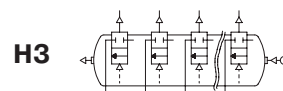


**Ресивер со встроенными импульсными клапанами (Ø 160 мм)**  
 пневматическое управление, присоединение 1"



**2/2**  
 серия  
**355**

**ОСОБЕННОСТИ**

- Ресивер со встроенными импульсными клапанами состоит из алюминиевого профиля и торцевых крышек и соответствует нормам CE для оборудования под давлением (Директива 97/23/EC).
- Конструкция с клапаном, полностью встроенным в ресивер и имеющим специальный беспружинный мембранно/поршневой затвор, позволяет достичь высочайшего пикового давления и наибольшего расхода, требуемых для систем очистки воздуха.
- Высококачественные поршень/мембрана из TPE (термопластического эластомера – hytrel) гарантируют долгий срок службы и широкий температурный диапазон.
- Возможность использовать различные комбинации расстояний между клапанами с числом клапанов до 24 шт.
- Легкость соединения с другими ресиверами. Дополнительные присоединения для различных аксессуаров, таких как фильтр-регулятор, манометр, предохранительный клапан, автоматический/ручной дренажный клапан.
- Несколько типов присоединения выходных патрубков: быстросъемное присоединение, муфтовое, патрубков или резьбовое.

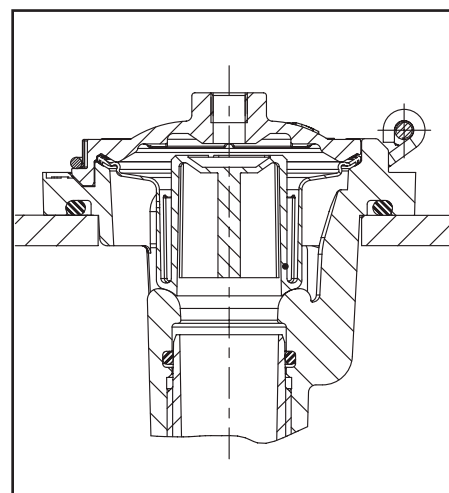


**ОБЩИЕ ХАРАКТЕРИСТИКИ**

**перепад давления (PS)** 0,3 до 8,5 бар (1 бар = 100 кПа)  
**температура окружающей среды** от -20 °C до +85 °C

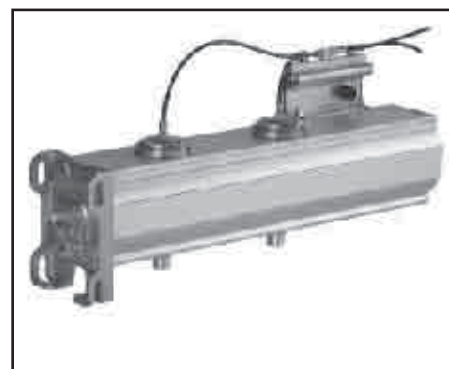
**Ресивер**  
**объем** 0,20 дм<sup>3</sup> на 1 см длины  
**рекомендуемый мин. объем** 10 дм<sup>3</sup> (соответствует ресиверу длиной 500 мм)  
**мин. расстояние м/клапанами** 120 мм  
**макс. длина** 3000 мм  
**мин. длина импульса** 50 мс

рабочая среда	диапазон температур	мембрана
воздух	от -20 °C до +100 °C	TPE (hytrel)



**ОБЩИЕ ХАРАКТЕРИСТИКИ**

**Ресивер** Анодированный алюминий  
**Адаптер/корпус клапана** Алюминий  
**Крепежное кольцо** Нержавеющая сталь  
**Хомуты** Нержавеющая сталь  
**Болты (крепление торцевых крышек)** Нержавеющая сталь  
**Уплотнение и диск** NBR (нитрил-бутадиеновая резина)  
**Поршень/мембрана** TPE (hitrel)



**РЕКОМЕНДУЕМЫЕ УПРАВЛЯЮЩИЕ КЛАПАНЫ И КОРОБКИ (функция 2/2)**

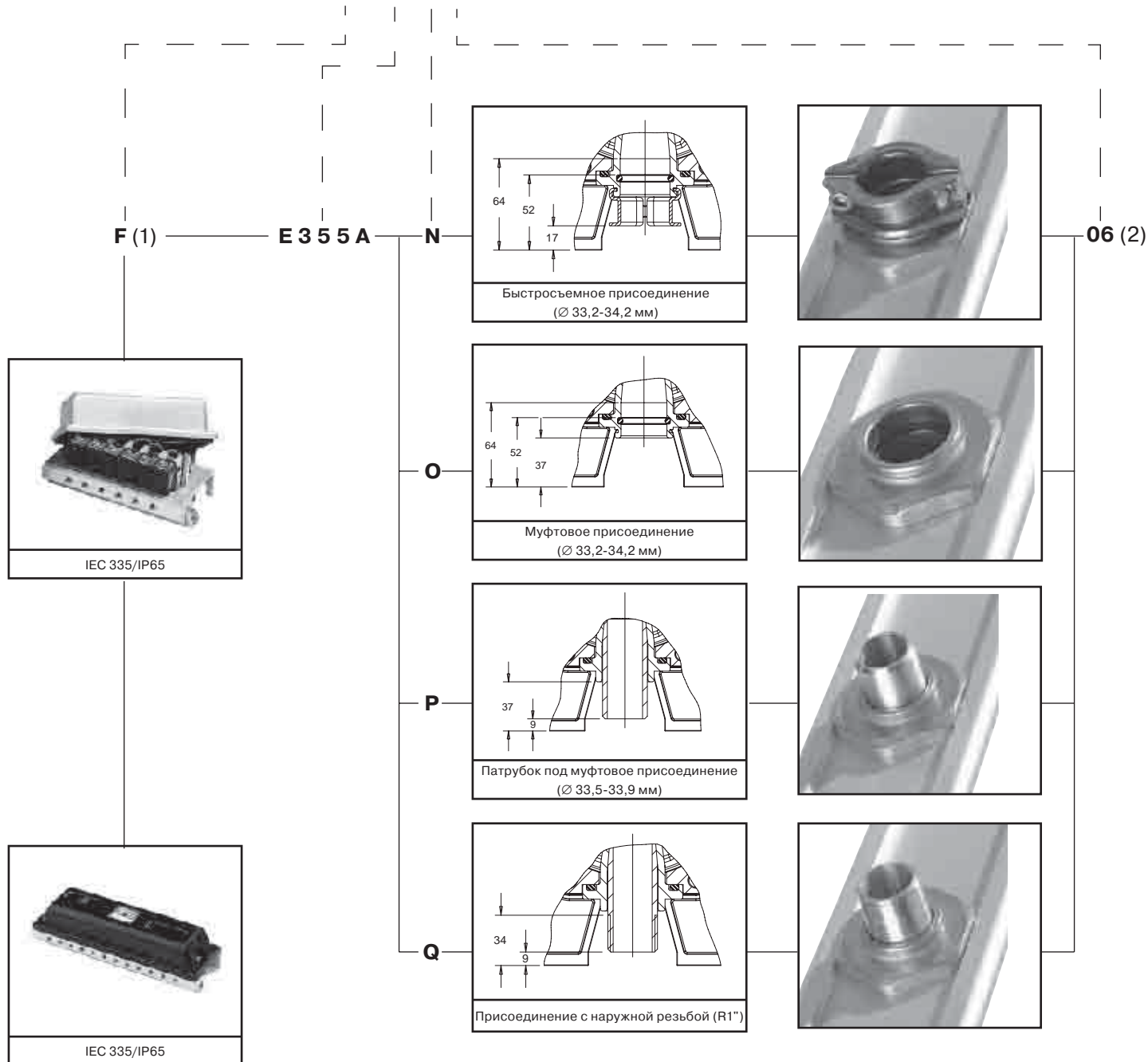
импульсный клапан номер по каталогу	порт управления	рекомендуемые исполнения			
		диаметр отверстия, (мм)	коробка с управляющими клапанами	отдельный управляющий клапан	
E355AN..	G 1/4"	3,6	коробка с управляющими клапанами серии <b>110</b> от 2 до 12 клапанов 1/8"	US E257A001 US E257A002 US E257A003	SC G262C002
E355AO..					
E355AP..					
E355AQ..					

\*Компания оставляет за собой право вносить конструктивные изменения

**СПЕЦИФИКАЦИИ**

размер трубопровода	порт управления G	диаметр отверстия (мм)	пропускная способность, Kv (м³/ч) (л/мин)		перепад давления, (бар)			номер по каталогу
					мин.	максимум (PS) воздух		
						~	=	
1"	1/8"	25	23	384	0,30	8,5	8,5	..E355A...

**ОБРАЗЕЦ ЗАКАЗА - например: F E355A N 06 + код длины (описан на следующей странице)**



(1) - Для выбора коробок с управляющими клапанами смотрите стр. 23/  
 (2) - Укажите точное количество клапанов от 1 до 24 шт.

## ИНФОРМАЦИЯ ДЛЯ ЗАКАЗОВ – КОД ДЛИНЫ

Начальное расстояние	A	(мин. 110 мм)
Стандартный шаг	B/C/D	(мин. 120 мм)
Переменный шаг	B/C/D	(мин. 120 мм)
Конечное расстояние	A	(мин. 110 мм)

### Пример 1: Код длины для ресивера с 4 клапанами:

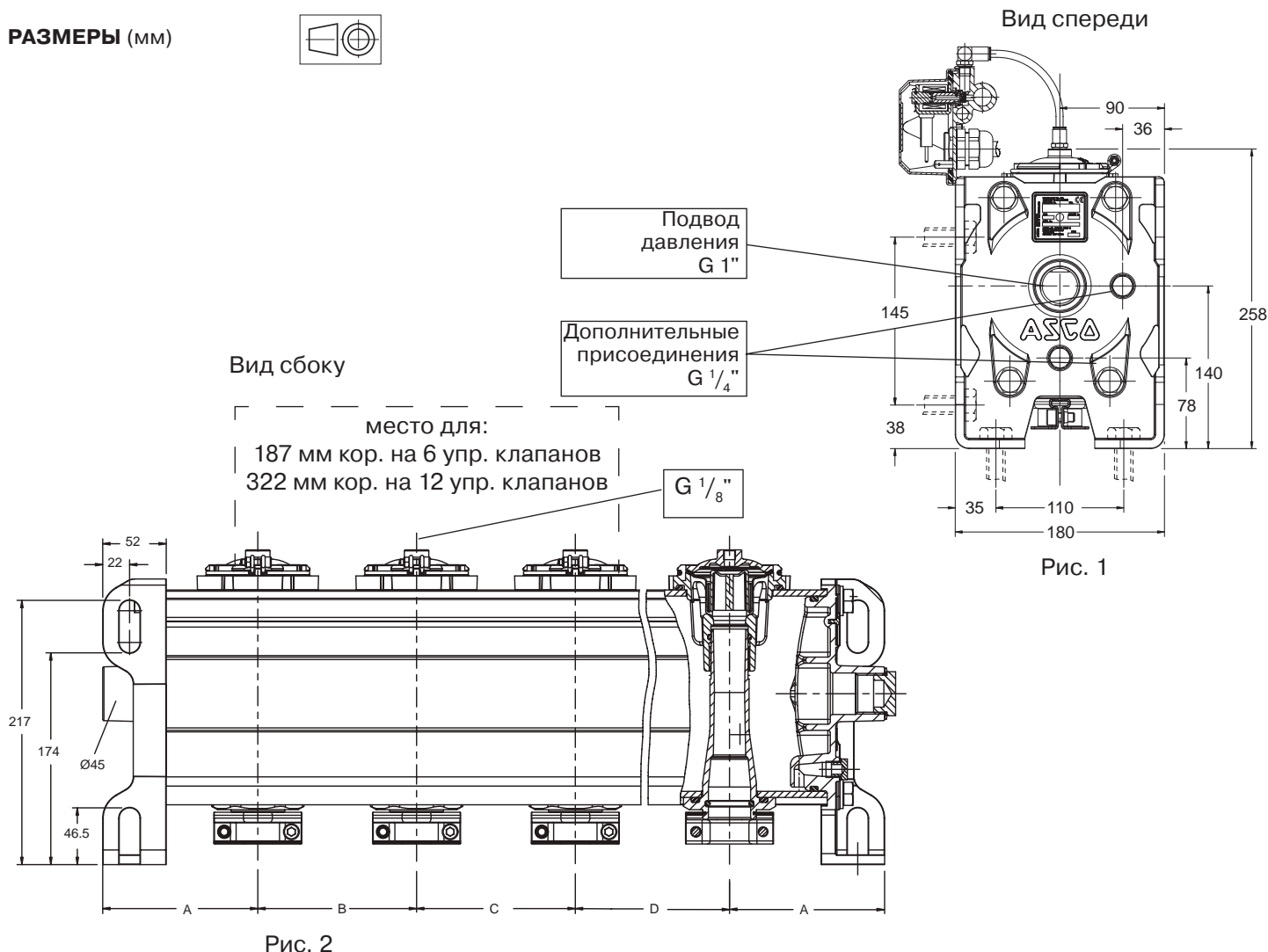
Привод	Дистанционно управляемый коробкой клапанов 24 В DC без нагрева
Соединение	Быстросъемное
Количество клапанов	4 шт.
Начальное и конечное расстояния	110 мм
Стандартный шаг	170 мм
Переменный шаг	нет
Номер по каталогу	F E355AN04
Код длины	110170
Коробка с управляющими клапанами	S G110A040 24 В DC
Полный номер по каталогу	<b>F E355AN04 + 110170</b>

### Пример 2: Код длины для ресивера с 12 клапанами:

Привод	Дистанционно управляемый с внешней коробкой клапанов
Соединение	Резьбовое
Количество клапанов	12 шт.
Начальное и конечное расстояния	130 мм
Стандартный шаг	140 мм
Переменный шаг	Между клапанами 3 и 4, 7 и 8 расстояние D: 180 мм, H: 200 мм
Номер по каталогу	E355AQ12
Код длины	130140D180H200
Полный номер по каталогу	<b>E355AQ12 + 130140D180H200</b>

За помощью обращайтесь к инженерам Компании АДЛ.

РАЗМЕРЫ (мм)



## ОПЦИИ

- Специальное исполнение по желанию заказчика.
- Коробки с управляющими клапанами, содержащие от одного до 12 управляющих клапанов.
- Управляющие клапаны могут быть оснащены взрывозащищенными соленоидами для взрывоопасных сред в соответствии с «ATEX» (CENELEC) и национальными стандартами.
- Отдельный хомут для быстросъемного присоединения для выходных патрубков; номер по каталогу: **C132-679**.

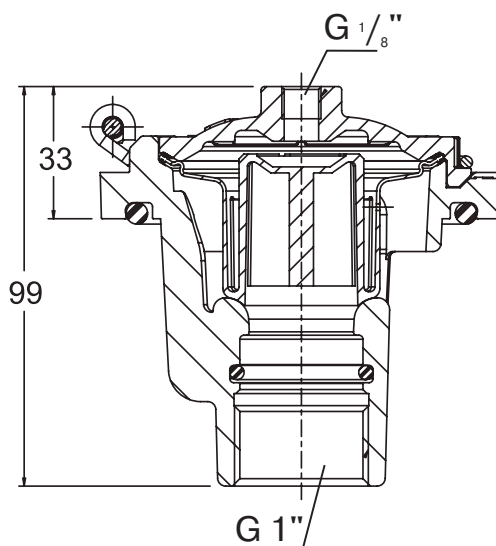
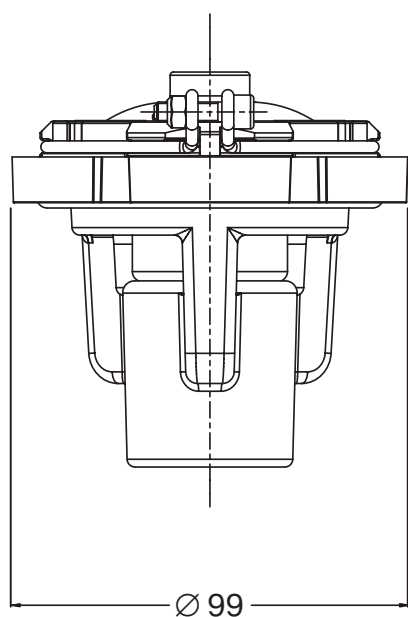
## УСТАНОВКА

- Ресивер может быть установлен в любом положении без ущерба для работоспособности с использованием стандартного кронштейна с проушиной на торцевой крышке (рекомендуется использовать болты M12).
- Идентификатор трубного присоединения: R = резьба согласно ISO 7/1, G = согласно ISO 228/1 или Ø для других типов выходных присоединений.
- Для быстросъемного присоединения герметичность достигается кольцевым уплотнением на трубе (1" = Ø 33,2 до 34,2 согласно ISO 4200).
- При соединении труб или шлангов к отверстию G 1/8" в крышке клапана управляющий клапан должен быть установлен как можно ближе к импульсному клапану. Присоединение шланга длиной 3 метра или меньше не изменяет характеристику импульса. Установка более чем с 3 метрами шланга должна быть протестирована в реальных рабочих условиях. Рекомендуется использование шланга с Ø 6 мм для любой установки.
- Инструкция по установке/эксплуатации поставляется вместе с каждым ресивером.
- Запасные клапаны, комплекты запасных частей и запасные катушки поставляются по запросу.

## ОТДЕЛЬНЫЕ / ЗАПАСНЫЕ ИМПУЛЬСНЫЕ КЛАПАНЫ, ВСТРАИВАЕМЫЕ В РЕСИВЕР

**ХАРАКТЕРИСТИКИ** – те же, что и для ресивера

**РАЗМЕРЫ** (мм), **МАССА** (кг)



## СПЕЦИФИКАЦИЯ

размер трубопровода	номер по каталогу	масса
<b>(G) Внутренняя резьба (ISO 228/1)</b>		
1"	<b>E353A231</b>	0,428