

СЕРИЯ **WAFER 721000,720000 722000**

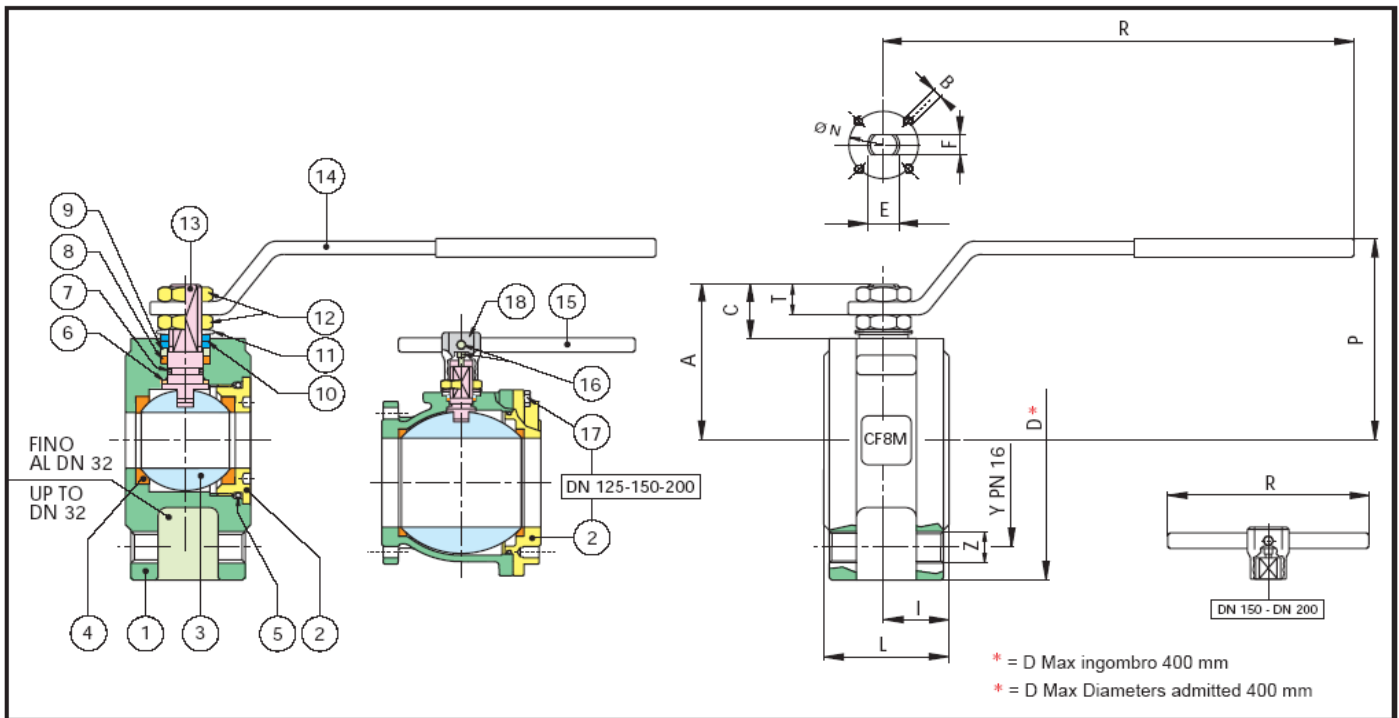
Полнопроходной шаровой кран, фланцевое присоединение.

Направление потока: в обоих направлениях

Рабочая температура: **-20°C +160°C**

Размеры: От **DN 15** до **DN 200**

Управление: Ручка с углом поворота **90°**



ПОЗ.	НАИМЕНОВАНИЕ	МАТЕРИАЛ			КОЛ
		720000	721000	722000	
1	Корпус	AISI 304	AISI 316	ASTM A105	1
2	Патрубок	AISI 304	AISI 316	ASTM A105	1
3	Шар	AISI 304	AISI 316	AISI 304	1
4	Уплотнение шара	PTFE	PTFE	PTFE	2
5	Уплотнительное кольцо	FKM(VITON)	FKM(VITON)	FKM(VITON)	1
6	Шайба	PTFE	PTFE	PTFE	1
7	Уплотнительное кольцо	FKM(VITON)	FKM(VITON)	FKM(VITON)	1
8	Уплотнение оси	PTFE	PTFE	PTFE	1
9	шайба	Carbon Steel	Carbon Steel	Carbon Steel	11
10	Ограничитель	AISI 430(DN15-50)	C St (DN65-200)	AISI 430	2
11	Пружинная шайба	Carbon Steel	Carbon Steel	Carbon Steel	2
12	Гайка	Carbon Steel	Carbon Steel	Carbon Steel	2
13	Ось	AISI 304	AISI 316	AISI 304	1
14	Ручка	Carbon Steel	Carbon Steel	Carbon Steel	1
15	Ручка DN 150 – 200	Carbon Steel	Carbon Steel	Carbon Steel	1
16	Винт	Carbon Steel	Carbon Steel	Carbon Steel	1
17	Винт	Carbon Steel	Carbon Steel	Carbon Steel	8
18	Корпус ручки	EN-GJL250	EN-GJL250	EN-GJL250	1

ВОЗМОЖНЫЕ ОПЦИИ	
720002	Уплотнение PTFE, полностью охватывающее шар
720003	Фланец PN10 DN80 – DN100
720025	721000- все детали нержавеющейка
720184	721000- пожарозащищенный
720186	720000- пожарозащищенный
720185	722000- пожарозащищенный

DN	D	Y	Z	I	L	R	P	A	C	T	E	F	N	B	KV	PN	Kr	
1/2"	15	90	65	4xM12	19	35	131,5	64,5	47	15,5	9	10	7	32	4xM5	16,3	16	1,3
3/4"	20	100	75	4xM12	20	40	131,5	69	51,5	15,5	9	10	7	32	4xM5	29,5	16	1,9
1"	25	110	85	4xM12	24	46	174,	80,5	61	19,5	11,5	12	8	42	4xM	43	16	2,7

							5							F04	5			
1"1/4	32	130	100	4xM16	28	54	174,5	84,5	64,5	16,5	11,5	12	8	42 F04	4xM 5	89	16	4,2
1"1/2	40	150	110	4xM16	31,7 5	63,5	250,5	102,5	78	24,5	13	16	10	50 F05	4xM 6	230	16	4,2
2"	50	165	125	4xM16	41	82	250,5	111	87	25	13,5	16	10	50 F05	4xM 6	265	16	6,1
2"1/2	65	185	145	4xM16	51,5	103	321,5	128	104,5	28	18	20	14	70 F07	4xM 8	540	16	10
3"	80	200	160	8xM16	61	122	321,5	138,5	115	28,5	18	20	14	70 F07	4xM 8	873	16	13,5
4"	100	220	180	8xM16	76	152	381,5	156,5	137	34,5	22	24	18	102 F10	4xM 10	1390	16	20,9
5"	125	250	210	8xM16	98	196	381,5	178,5	159	34	22	24	18	102 F10	4xM 10	1707	16	37,5
6"	150	285	240	8xM20	116	232	700	237	201,5	51,5	30	42	30	125 F12	4xM 12	2024	16	61,5
8"	200	340	295	12xM20	158,5	317	700	280	245	51,5	30	42	30	125 F12	4xM 12	2720	16	102