

## Цилиндры. Серия 60.

Одно- и двустороннего действия, магнитные (DIN/ISO 6431)  
 ø 32, 40, 50, 63, 80, 100, 125 с демпфированием.

Цилиндры Серии 60 с диаметрами 32, 40, 50, 63, 80, 100 и 125 мм соответствуют стандарту DIN/ISO 6431.

На поршне этих цилиндров могут быть установлены постоянные магниты. Положение поршня определяется магниточувствительными датчиками положения, закрепляемыми на цилиндре.

Цилиндры этой серии оснащены устройствами демпфирования в конце хода с регулировкой интенсивности торможения. Кроме того, эти цилиндры могут быть оборудованы механическими средствами демпфированием для обеспечения безударной остановки.

Длина хода стандартных цилиндров серии 60 - до 1000 мм.



- ▶ Стандарт DIN/ISO 6431  
VDMA 24562
- ▶ Шток - нержавеющая сталь

*Магнитные датчики положения стр. 1.25.*

### ОБЩИЕ ХАРАКТЕРИСТИКИ

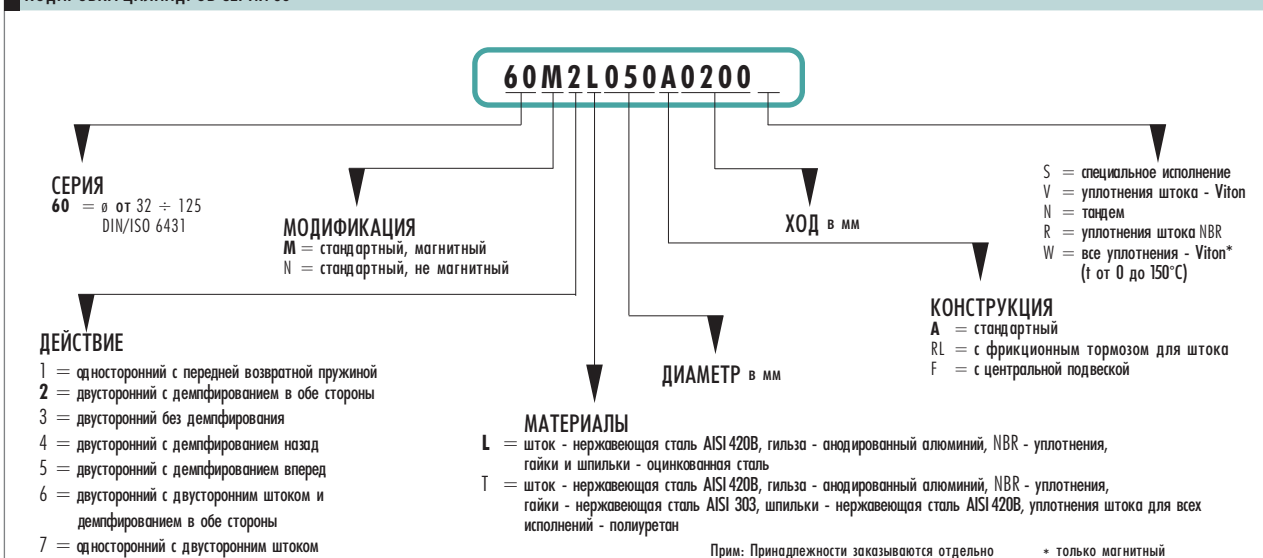
Конструкция	стяжные шпильки
Действие	одно- или двусторонний
Материалы	алюминиевые крышки, остальные детали - см. таблицу
Крепление	по резьбовым отверстиям шпилек, передний и задний фланец, лапы, центральная, передняя и задняя подвески, шарниры
Диаметр	ø 32, 40, 50, 63, 80, 100, 125 мм
Ход	0 ÷ 2500 мм
Присоединение	ø 32 = G1/8; ø 40 ÷ 50 = G1/4; ø 63/80 = G3/8; ø 100/125 = G1/2
Установка	в любом положении
Рабочая температура	0 ÷ 80°C (при сухом воздухе -20°C)
Специальное исполнение	для влажных, запыленных и агрессивных сред

**ПНЕВМАТИЧЕСКИЕ ПАРАМЕТРЫ**

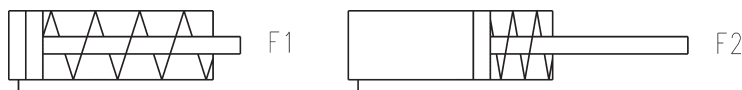
Рабочее давление	1 ÷ 10 бар
Скорость (без нагрузки)	10 ÷ 1000 мм/сек (без нагрузки)
Рабочее тело	чистый воздух с распыленным маслом и без масла*

\* Если уже используется смазка (мы рекомендуем применять масло ISO VG32), то ее подачу нельзя прекращать.

**КОДИРОВКА ЦИЛИНДРОВ СЕРИИ 60**



**ХАРАКТЕРИСТИКА ЦИЛИНДРОВ ОДНОСТОРОННЕГО ДЕЙСТВИЯ СЕРИИ 60**



Усилие на штоке											
ø мм	Ход мм	Усилие пружины в покое (F1) Н	Усилие сжатой пружины (F2) Н	ø мм	Ход мм	Усилие пружины в покое (F1) Н	Усилие сжатой пружины (F2) Н	ø мм	Ход мм	Усилие пружины в покое (F1) Н	Усилие сжатой пружины (F2) Н
32	25	48	57	50	25	100	115	80	25	117	133
32	50	40	57	50	50	78	115	80	50	100	133
32	75	31	57	50	75	60	115	80	75	84	133
40	25	42	57	63	25	100	115	100	25	117	133
40	50	35	57	63	50	78	115	100	50	100	133
40	75	60	57	63	75	60	115	100	75	84	133

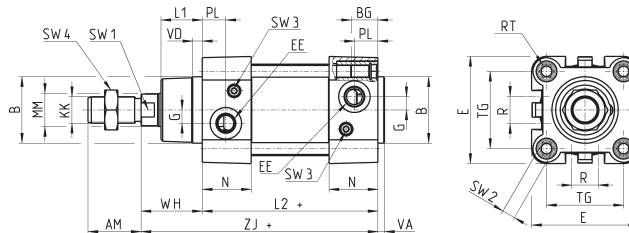
Прим.: Размеры L1 и L2 односторонних цилиндров серий 60-61 увеличены на 25 мм.

**ТАБЛИЦА ЗНАЧЕНИЙ СТАНДАРТНОГО ХОДА ЦИЛИНДРОВ СЕРИИ 60**

- одностороннего действия
- \* двустороннего действия

Серия	ø	Стандартные ходы цилиндров													
		25	50	75	80	100	125	150	160	200	250	300	320	400	500
60	32	■*	■*	■*	■*	■*	■*	■*	■*	■*	■*	■*	■*	■*	■*
60	40	■*	■*	■*	■*	■*	■*	■*	■*	■*	■*	■*	■*	■*	■*
60	50	■*	■*	■*	■*	■*	■*	■*	■*	■*	■*	■*	■*	■*	■*
60	63	■*	■*	■*	■*	■*	■*	■*	■*	■*	■*	■*	■*	■*	■*
60	80	■*	■*	■*	■*	■*	■*	■*	■*	■*	■*	■*	■*	■*	■*
60	100		■*	■*	■*	■*	■*	■*	■*	■*	■*	■*	■*	■*	■*
60	125			■*	■*	■*	■*	■*	■*	■*	■*	■*	■*	■*	■*

## Цилиндры. Серия 60



(+ добавить ход)

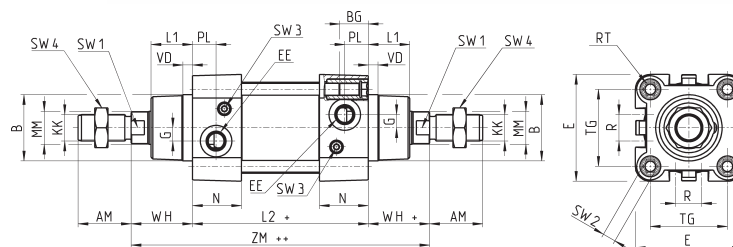
## РАЗМЕРЫ

ø	MM	KK	B <sup>d11</sup>	PL	L1	AM	VA	EE	WH	L2	ZJ	VD	N	BG	RT	G	TG	R	E	SW1	SW2	SW3	SW4	демпфи- рование
32	12	M10x1,25	30	14	18	22	4	G1/8	26	94	120	5	26	16	M6	5	32,5	13	46	10	6	2	17	19
40	16	M12x1,25	35	15	21	24	4	G1/4	30	105	135	5	29	16	M6	5	38	13,5	55	13	6	2	19	22
50	20	M16x1,5	40	15	25	32	4	G1/4	37	106	143	6	29,5	16	M8	8	46,5	16	64,5	17	8	3	24	22
63	20	M16x1,5	45	21	26	32	4	G3/8	37	121	158	6	36,5	16	M8	8	56,5	28	75	17	8	3	24	22
80	25	M20x1,5	45	21	30	40	4	G3/8	46	128	174	7	36	19	M10	8	72	30	93	22	10	5	30	25
100	25	M20x1,5	55	23	35	40	4	G1/2	51	138	189	7	38,5	19,5	M10	8	89	40	110	22	10	5	30	25
125	32	M27x2	60	23,5	42	54	6	G1/2	65	160	225	8	43	23	M12	10,5	110	50	135	27	12	4	41	43

Прим.: Размеры L1 и L2 односторонних цилиндров серий 60-61 увеличены на 25 мм.

## Цилиндры. Серия 60

Двусторонний шток.

+ добавить ход  
++ добавить ход дважды

## РАЗМЕРЫ

ø	MM	KK	B <sup>d11</sup>	PL	L1	AM	EE	WH	L2	ZM	VD	N	RT	BG	G	TG	R	E	SW1	SW2	SW3	SW4	демпфи- рование
32	12	M10x1,25	30	14	18	22	G1/8	26	94	146	5	26	M6	16	5	32,5	13	46	10	6	2	17	19
40	16	M12x1,25	35	15	21	24	G1/4	30	105	165	5	29	M6	16	5	38	13,5	55	13	6	2	19	22
50	20	M16x1,5	40	15	25	32	G1/4	37	106	180	6	29,5	M8	16	8	46,5	16	64,5	17	8	3	24	22
63	20	M16x1,5	45	21	26	32	G3/8	37	121	195	6	36,5	M8	16	8	56,5	28	75	17	8	3	24	22
80	25	M20x1,5	45	21	30	40	G3/8	46	128	220	7	36	M10	19	8	72	30	93	22	10	5	30	25
100	25	M20x1,5	55	23	35	40	G1/2	51	138	240	7	38,5	M10	19,5	8	89	40	110	22	10	5	30	25
125	32	M27x2	60	23,5	42	54	G1/2	65	160	290	8	43	M12	23	10,5	110	50	135	27	12	4	41	43

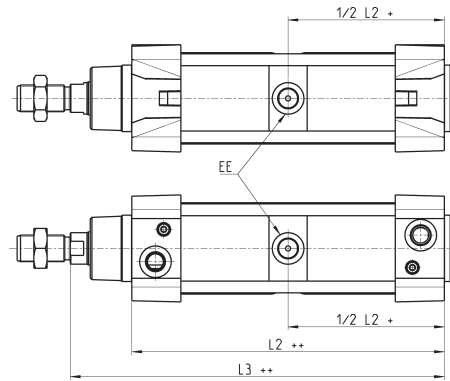
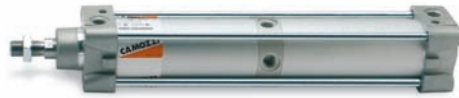
Прим.: Размеры ZM и L2 односторонних цилиндров серий 60-61 увеличены на 25 мм.

Тандем-цилиндр. Серия 60.

+ добавить ход  
++ добавить ход дважды

РАЗМЕРЫ

ø	EE	L2	L3
32	G1/8	171,5	197,5
40	G1/4	191,5	221,5
50	G1/4	188	225
63	G3/8	204	230
80	G3/8	225,5	271,5
100	G1/2	231	282
125	G1/2	264	329

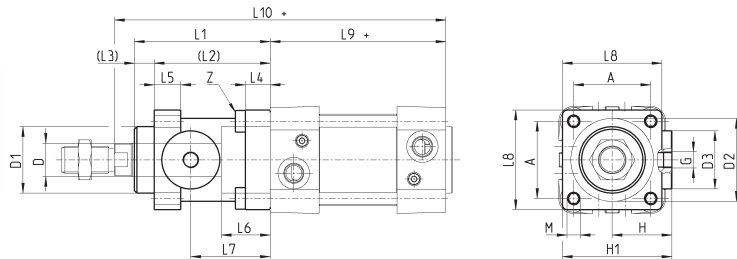


Цилиндры Серии 60 с фрикционным тормозом

См. стр. 1.19



(+ добавить ход)



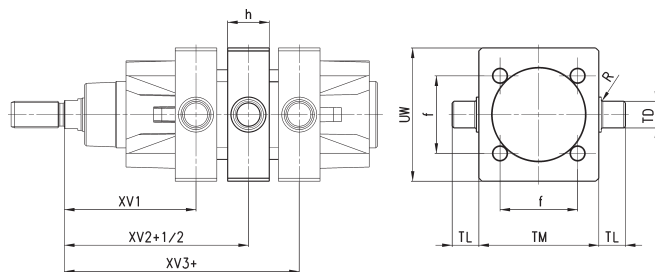
РАЗМЕРЫ

ø	L1	L2	L3	L4	L5	L6	L7	L8	L9	L10	øD	øD1 <sup>d11</sup>	øD2	øD3 <sup>B</sup>	A=0.15	G	H	H1	M	Z
32	58	48	10	8	13	20,5	34	45	94	160	12	30,5	35	25	32,5	M5	25,5	46,5	M6	M6 x 20
40	65	55	10	8	13	22,5	38	50	105	178	16	35	40	28	38	G1/8	30	53	M6	M6 x 20
50	82	70	12	15	16	29,5	48	60	106	200	20	40	50	35	46,5	G1/8	36	64	M8	M8 x 30
63	82	70	12	15	16	29,5	49,5	70	121	215	20	45	60	38	56,5	G1/8	40	75	M8	M8 x 30
80	110	90	20	18	20	35	61	90	128	254	25	45	80	48	72	G1/8	50	95	M10	M10 x 35
100	115	100	15	18	20	39	69	105	138	269	25	55	100	58	89	G1/8	58	110,5	M10	M10 x 35
125	167	122	45	22	30	51	86,5	140	160	350	32	60	130	65	110	G1/8	80	150	M12	M12 x 40

Цилиндр Серии 60 с центральной подвеской 60M2L... F..



(+ добавить ход)



РАЗМЕРЫ

ø	XV1 <sup>±2</sup>	XV2 <sup>±2</sup>	XV3 <sup>±2</sup>	f	TM <sup>h14</sup>	h	TD <sup>ø9</sup>	TL <sup>h14</sup>	UW	R
32	63,5	73	82,5	32,5	50	20	12	12	65	0,1
40	72,5	82,5	92,5	38	63	25	16	16	74	0,15
50	79,5	90	100,5	46,5	75	25	16	16	85	0,15
63	88	97,5	107	56,5	90	30	20	20	100	0,15
80	97	110	123	72	110	30	20	20	120	0,15
100	102	120	138	89	132	30	25	25	135	0,2
125	121	145	169	110	160	30	25	25	160	0,2

## Лапы Мод. В...

Материал: оцинкованная сталь.

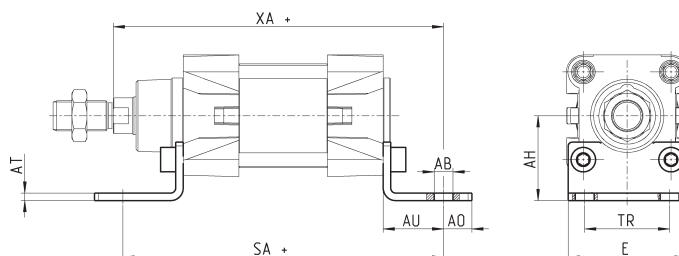
В комплект входит:

Лапы 2 шт.

Винт 4 шт.



(+ добавить ход)



## РАЗМЕРЫ

Мод.	ø	AT	SA ±1.25	XA ±1.25	TR <sup>J514</sup>	E	AB	AH <sup>J516</sup>	AO	AU	Момент затяжки
<b>В-41-32</b>	32	4	142	144	32	45	7	32	11	24	8 Nm
<b>В-41-40</b>	40	4	161	163	36	53,5	10	36	15	28	8 Nm
<b>В-41-50</b>	50	4	170	175	45	62,5	10	45	15	32	14 Nm
<b>В-41-63</b>	63	5	185	190	50	73	10	50	15	32	20 Nm
<b>В-41-80</b>	80	6	210	216	63	92	12	63	20	41	20 Nm
<b>В-41-100</b>	100	6	220	230	75	108,5	14,5	71	25	41	22 Nm
<b>В-41-125</b>	125	7	250	270	90	132	16,5	90	25	45	26 Nm

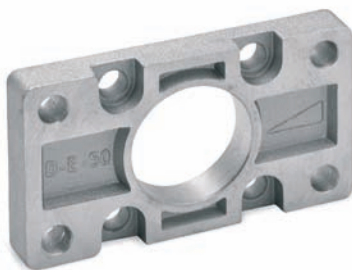
## Передний и задний фланец Мод. D-E...

Материал: алюминий.

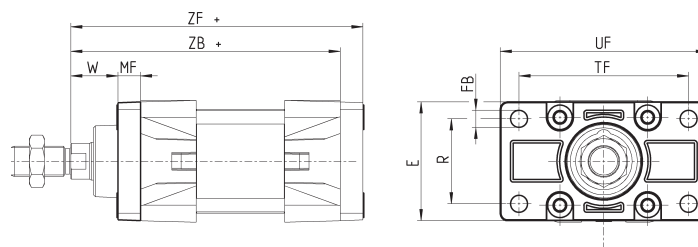
В комплект входит:

Фланец 1 шт.

Винт 4 шт.



(+ добавить ход)



## РАЗМЕРЫ

Мод.	ø	W ±2	MF	ZB <sup>J514</sup>	TF <sup>J514</sup>	R <sup>J514</sup>	UF	E	FB <sup>H13</sup>	ZF ±1.25	Момент затяжки
<b>D-E-41-32</b>	32	16	10	120	64	32	86	45	7	130	8 Nm
<b>D-E-41-40</b>	40	20	10	135	72	36	88	52	9	145	8 Nm
<b>D-E-41-50</b>	50	25	12	143	90	45	110	63	9	155	14 Nm
<b>D-E-41-63</b>	63	25	12	158	100	50	116	73	9	170	20 Nm
<b>D-E-41-80</b>	80	30	16	174	126	63	148	95	12	190	20 Nm
<b>D-E-41-100</b>	100	35	16	189	150	75	176	115	14	205	22 Nm
<b>D-E-41-125</b>	125	45	20	225	180	90	224	135	16	245	26 Nm

**Задняя цапфа охватывающая Мод. С... и С-Н...**

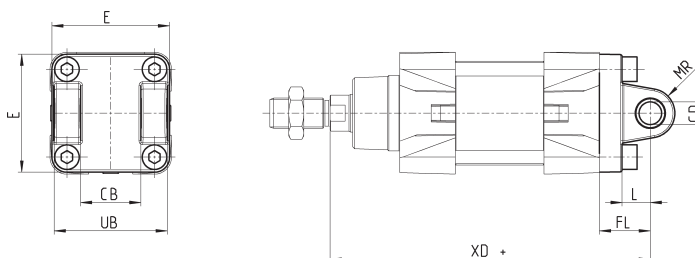
Материал: алюминий.

В комплект входит:

Цапфа охватывающая 1 шт.  
Винт 4 шт.



(+ добавить ход)



**РАЗМЕРЫ**

Мод.	ø	CD <sup>H9</sup>	L	FL	XD <sup>±1.6</sup>	MR	E	CB <sup>H14</sup>	UB <sup>H14</sup>	Момент затяжки
<b>С-41-32</b>	32	10	12	22	142	10	45	26	45	8 Nm
<b>С-41-40</b>	40	12	15	25	160	13	52	28	52	8 Nm
<b>С-41-50</b>	50	12	15	27	170	13	63	32	60	14 Nm
<b>С-Н-41-63</b>	63	16	20	32	190	15	73	40	70	20 Nm
<b>С-Н-41-80</b>	80	16	24	36	210	15	95	50	90	20 Nm
<b>С-Н-41-100</b>	100	20	29	41	230	18	115	60	110	22 Nm
<b>С-Н-41-125</b>	125	25	30	50	275	25	135	70	130	26 Nm

**Передняя цапфа охватывающая Мод. Н... и С-Н...**

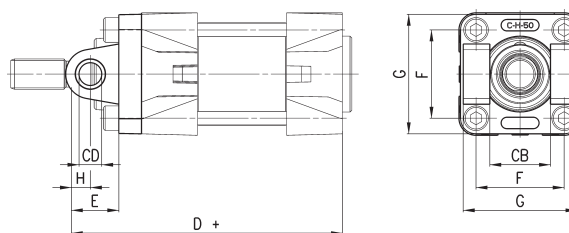
Материал: алюминий.

В комплект входит:

Цапфа охватывающая 1 шт.  
Винт 4 шт.



(+ добавить ход)



**РАЗМЕРЫ**

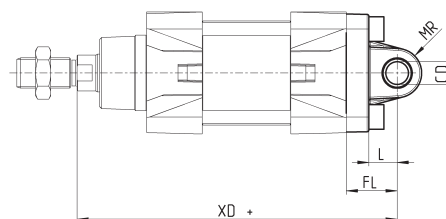
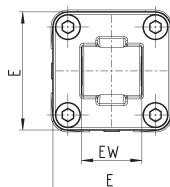
Мод.	ø	CD <sup>H9</sup>	E	H	D	MR	F	G	CB <sup>H14</sup>	UB <sup>H14</sup>	Момент затяжки
<b>Н-41-32</b>	32	10	16	4	120	10	32,5	45	26	45	8 Nm
<b>Н-41-40</b>	40	12	20	5	135	13	38	52	28	52	8 Nm
<b>Н-41-50</b>	50	12	25	10	143	13	46,5	63	32	60	14 Nm
<b>Н-60-63</b>	63	16	25	5	158	15	56,5	73	40	70	20 Nm
<b>С-Н-41-80</b>	80	16	34	10	174	15	72	95	50	90	20 Nm
<b>С-Н-41-100</b>	100	20	39	10	189	18	89	115	60	110	22 Nm
<b>С-Н-41-125</b>	125	25	45	15	225	25	110	135	70	130	26 Nm

## Задняя подвеска охватываемая Мод. L...

Материал: алюминий.

В комплект входит:

Подвеска 1 шт.  
Винт 4 шт.



(+ добавить ход)

## РАЗМЕРЫ

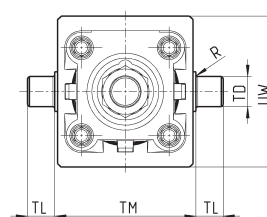
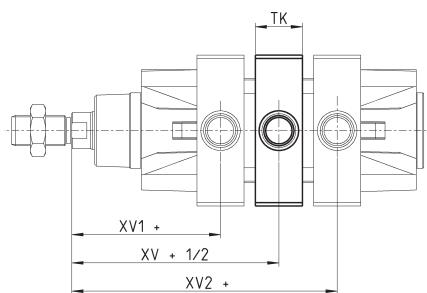
Мод.	ø	CD <sup>H9</sup>	L	FL	XD <sup>±1.6</sup>	MR	E	EW <sup>-0.2/-0.6</sup>	Момент затяжки
L-41-32	32	10	12	22	142	9	45	26	8 Nm
L-41-40	40	12	15	25	160	13	52	28	8 Nm
L-41-50	50	12	15	27	170	13	63	32	14 Nm
L-41-63	63	16	20	32	190	15	73	40	20 Nm
L-41-80	80	16	24	36	210	15	95	50	20 Nm
L-41-100	100	20	29	41	230	18	115	60	22 Nm
L-41-125	125	25	30	50	275	25	135	70	26 Nm

## Центральная подвеска Мод. F..

Материал: оцинкованная сталь.

В комплект входит:

Подвеска 1 шт.  
Фиксирующий элемент 4 шт.  
Фиксирующий винт 4 шт.



(+ добавить ход)

## РАЗМЕРЫ

Мод.	ø	XV <sup>±2</sup>	XV1 <sup>±2</sup>	XV2 <sup>±2</sup>	TM <sup>h14</sup>	TK	TD <sup>g9</sup>	TL <sup>h14</sup>	UW	R
F-32	32	63,5	73	82,5	50	20	12	12	65	0,1
F-40	40	72,5	82,5	92,5	63	25	16	16	74	0,15
F-50	50	79,5	90	100,5	75	25	16	16	85	0,15
F-63	63	88	97,5	107	90	30	20	20	100	0,15
F-80	80	97	110	123	110	30	20	20	120	0,15
F-100	100	102	120	138	132	30	25	25	135	0,2
F-125	125	121	145	169	160	30	25	25	160	0,2

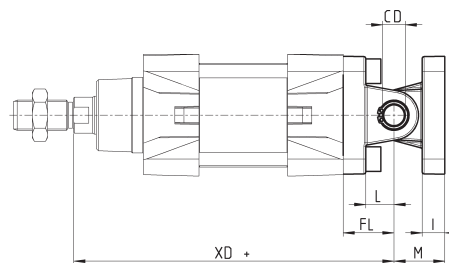
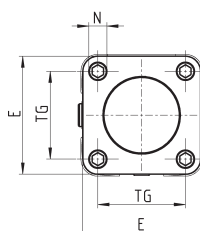
Шарнирное крепление прямое Мод. С+L+S...

Комплект для заказа:

- Цапфа охватываемая С... 1 шт.
- Подвеска охватываемая L... 1 шт.
- Ось S... 1 шт.



(+ добавить ход)



РАЗМЕРЫ

ø	CD <sup>H9</sup>	L	FL	XD <sup>±1.6</sup>	TG	E	I	M	N	Момент затяжки
32	10	12	22	142	32,5	45	10	22	6,5	8 Nm
40	12	15	25	160	38	52	10	25	6,5	8 Nm
50	12	15	27	170	46,5	63	12	27	9	14 Nm
63	16	20	32	190	56,5	73	12	32	9	20 Nm
80	16	24	36	210	72	95	12	36	11	20 Nm
100	20	29	41	230	89	115	12	41	11	22 Nm
125	25	30	50	275	110	135	20	50	13	26 Nm

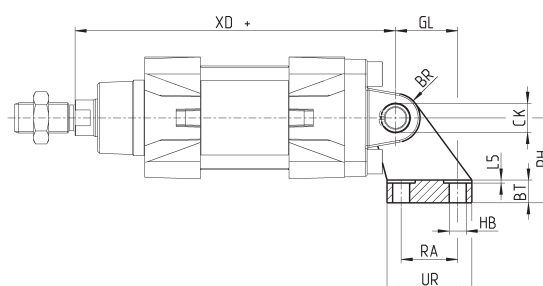
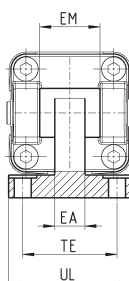
Шарнирное крепление под углом 90° Мод. ZC...

Материал: алюминий.

В комплект входит:

Шарнирное крепление 1 шт.

Прим. Ось S..., цапфа охватываемая С... заказываются отдельно.



РАЗМЕРЫ

Мод.	ø	EB <sup>H13</sup>	СК <sup>H9</sup>	HB <sup>H13</sup>	XD	TE <sup>JS14</sup>	UL <sup>MAX</sup>	EA <sup>MAX</sup>	GL <sup>JS14</sup>	L5 <sup>MAX</sup>	RA <sup>JS14</sup>	EM	UR <sup>S14</sup>	PH <sup>S15</sup>	BT	BR <sup>MAX</sup>	
<b>ZC-32</b>	32	11	10	6,6	154	38	51	10	21	1,6	18	26	31	32	8	10	
<b>ZC-40</b>	40	11	12	6,6	173	41	54	15	24	1,6	22	28	-0,2	35	36	10	11
<b>ZC-50</b>	50	15	12	9	188	50	65	16	33	1,6	30	32	-0,4	45	45	12	13
<b>ZC-63</b>	63	15	16	9	209,5	52	67	16	37	1,6	35	40		50	50	12	15
<b>ZC-80</b>	80	18	16	11	237	66	86	20	47	2,5	40	50		60	63	14	15
<b>ZC-100</b>	100	18	20	11	260	76	96	20	55	2,5	50	60	-0,5	70	71	15	19
<b>ZC-125</b>	125	20	25	14	315	94	124	30	70	3,2	60	70	-1,5	90	90	20	22,5



## Задний сферический шарнир Мод. R\*...

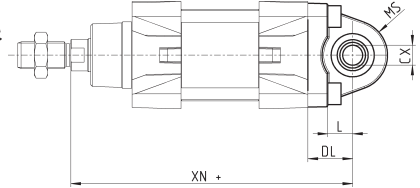
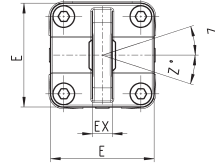
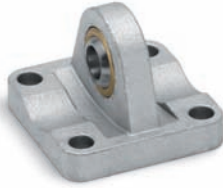
\* не по стандарту

Материал: алюминий.

В комплект входит:

Подвеска 1 шт.

Винт 4 шт.



(+ добавить ход)

## РАЗМЕРЫ

Мод.	∅	СХ <sup>H9</sup>	L	DL	XN ±1.6	MS	E	EX <sup>-0.1</sup>	Z°	Момент затяжки
R-41-32	32	10	12	22	142	16	45	14	4	8 Nm
R-41-40	40	12	15	25	160	20	52	16	4	8 Nm
R-41-50	50	12	15	27	170	20	63	16	4	14 Nm
R-41-63	63	16	20	32	190	24	73	21	4	20 Nm
R-41-80	80	16	24	36	210	24	95	21	4	20 Nm
R-41-100	100	20	29	41	230	30	115	25	4	22 Nm
R-41-125	125	30	30	50	275	40	140	37	4	22 Nm

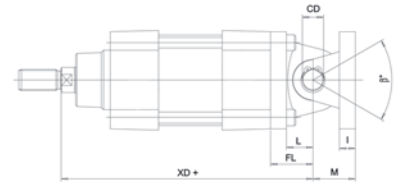
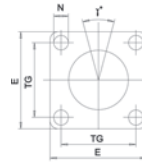
## Шарнирное крепление Мод. R+C+S...

Комплект для заказа:

Цапфа охватываемая С... 1 шт.

Подвеска R... 1 шт.

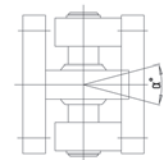
Ось 1 шт.



(+ добавить ход)

## РАЗМЕРЫ

∅	CD H9	L	C	XD ±1.6	F	G	I	m	n	α	β	γ
32	10	12	22	142	32.5	45	10	22	6.5	8	50	20
40	12	15	25	160	38	52	10	25	6.5	8	50	25
50	12	15	27	170	46.5	63	12	27	9	8	50	25
63	16	20	32	190	56.5	73	12	32	9	8	90	25
80	16	24	36	210	72	95	12	36	11	8	90	40
100	20	29	41	230	89	115	12	41	11	8	70	40

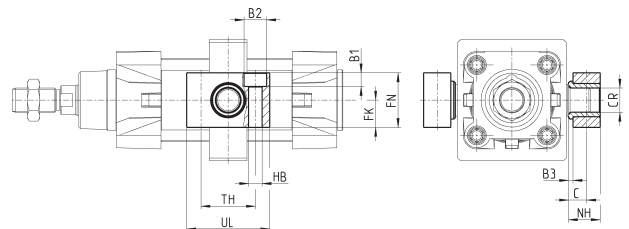


## Ответный кронштейн для центральной подвески Мод. BF...

Материал: алюминий.

В комплект входит:

Ответный кронштейн 2 шт.



## РАЗМЕРЫ

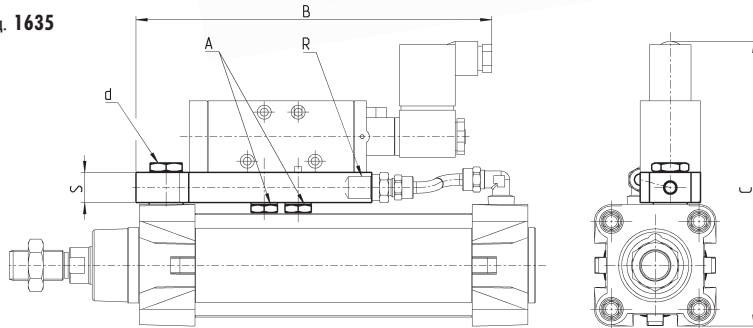
Мод.	∅	CR	NH	C	б3	TH	UL	FK	FN	B1	B2	HB
BF-32	32	12	15	7,5	3	32	46	15	30	6,8	11	6,6
BF-40-50	40-50	16	18	9	3	36	55	18	36	9	15	9
BF-63-80	63-80	20	20	10	3	42	65	20	40	11	18	11
BF-100-125	100-125	25	25	12,5	3,5	50	75	25	50	13	20	14

Пример монтажа

Монтажная площадка мод. PCV позволяет установить распределитель непосредственно на цилиндр, получая, таким образом, компактный легкомонтируемый пневмопривод. Монтажная площадка крепится к цилиндру с помощью винтов, мод. 1635 или дросселя с обратным клапаном, мод. SCU. Другой конец монтажной площадки имеет резьбу для подсоединения трубки с помощью фитинга или другого наконечника.



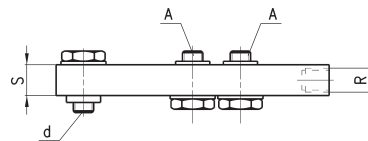
\*d = монтаж на цилиндре с использованием фитингов Мод. 1635 или Мод. SCU.  
 \*\*Стандартный распределитель с возвратной пружиной.



Прим. Минимальный возможный ход 100 мм.

РАЗМЕРЫ

Мод.	ø	A	B	C	R	S	d*	распределитель**
PCV-32	32	G1/8	185	131,5	G1/8	16	G1/8	458-015-22-S19
PCV-40-50	40	G1/8	188,5	140,5	G1/4	16	G1/4	458-015-22-S19
PCV-40-50	50	G1/8	188,5	150	G1/4	16	G1/4	458-015-22-S19
PCV-63-80	63	G1/4	215	167	G1/4	16	G3/8	454-015-22S07
PCV-63-80	80	G1/4	215	185	G1/4	16	G3/8	454-015-22S07



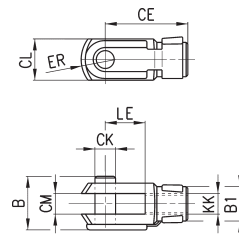
Вилка для штока Мод. G...

ISO 8140.  
 Материал: оцинкованная сталь.



РАЗМЕРЫ

Мод.	ø	øCK	LE	CM	CL	ER	CE	KK	B	øB1
G-25-32	32	10	20	10	20	12	40	M10x1,25	26	18
G-40	40	12	24	12	24	14	48	M12x1,25	32	20
G-50-63	50-63	16	32	16	32	19	64	M16x1,5	40	26
G-80-100	80-100	20	40	20	40	25	80	M20x1,5	48	34
G-41-125	125	30	55	30	55	38	110	M27x2	74	48



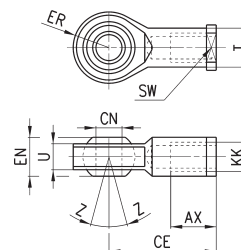
Сферический наконечник Мод. GA...

ISO 8140.  
 Материал: оцинкованная сталь.



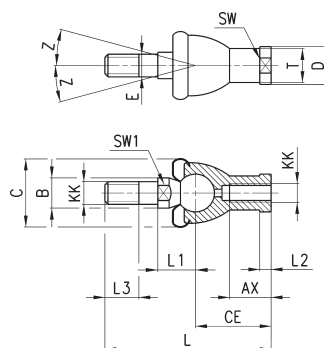
РАЗМЕРЫ

Мод.	ø	øCN <sup>H7</sup>	U	EN	ER	AX	CE	KK	øT	Z	SW
GA-32	32	10	10,5	14	14	20	43	M10x1,25	15	6,5	17
GA-40	40	12	12	16	16	22	50	M12x1,25	17,5	6,5	19
GA-50-63	50-63	16	15	21	21	28	64	M16x1,5	22	7,5	22
GA-80-100	80-100	20	18	25	25	33	77	M20x1,5	27,5	7	30
GA-41-125	125	30	25	37	35	51	110	M27x2	40	7,5	41



## Шаровой шарнир Мод. GY...

Материал: оцинкованная сталь.



## РАЗМЕРЫ

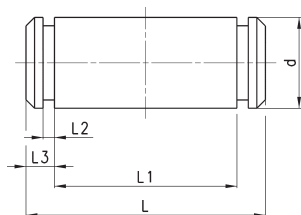
Мод.	ø	KK	L	CE	L2	AX	SW	SW1	L1	L3	øT	øD	E	øB	øC	Z
<b>GY-32</b>	32	M10x1,25	74	35	6,5	18	17	11	19,5	15	15	19	10	14	28	15
<b>GY-40</b>	40	M12x1,25	84	40	6,5	20	19	17	22	17	17,5	22	12	19	32	15
<b>GY-50-63</b>	50-63	M16x1,5	112	50	8	27	22	19	27,5	23	22	27	16	22	40	11
<b>GY-80-100</b>	80-100	M20x1,5	133	63	10	38	30	24	31,5	25	27,5	34	20	29	45	7,5

## Ось Мод. S...

Материал: нержавеющая сталь.

В комплект входит:

Ось 1 шт.  
 Стопорное кольцо 2 шт.



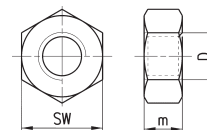
## РАЗМЕРЫ

Мод.	ø	d	L	L1	L2 <sup>н13</sup>	L3
<b>S-32</b>	32	10	52	46	1,1	3
<b>S-40</b>	40	12	59	53	1,1	3
<b>S-50</b>	50	12	67	61	1,1	3
<b>S-63</b>	63	16	77	71	1,1	3
<b>S-80</b>	80	16	97	91	1,1	3
<b>S-100</b>	100	20	121	111	1,3	5
<b>S-125</b>	125	25	140,5	132	1,3	4,25

## Гайка штока Мод. U...

UNI EN ISO 4035.

Материал: оцинкованная сталь.



## РАЗМЕРЫ

Мод.	ø	D	m	SW
<b>U-25-32</b>	32	M10x1,25	6	17
<b>U-40</b>	40	M12x1,25	7	19
<b>U-50-63</b>	50-63	M16x1,5	8	24
<b>U-80-100</b>	80-100	M20x1,5	9	30
<b>U-41-125</b>	125	M27x2	12	41